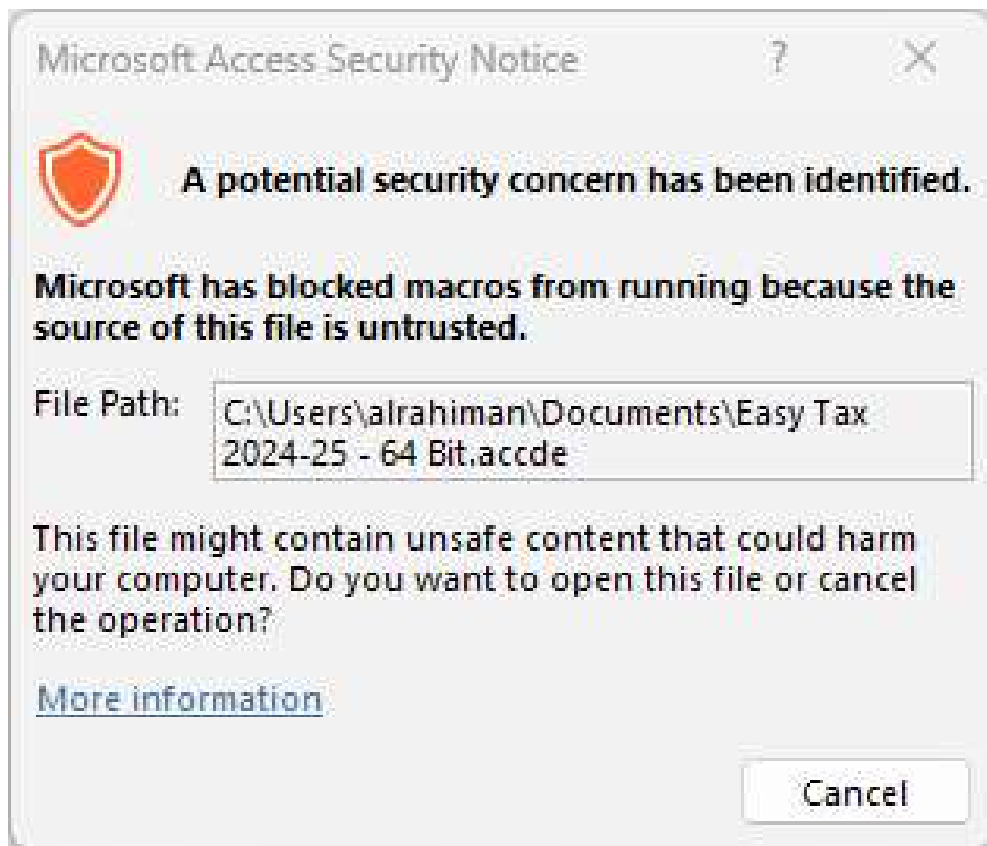


ഇംസി ടാക്സ് സോഫ്റ്റ് വെയർ ഉപയോഗിക്കുന്നതിന് മുമ്പ് താഴെ കൊടുത്ത കാര്യങ്ങൾ ശ്രദ്ധിക്കുക

ഇംസി ടാക്സ് സോഫ്റ്റ് വെയർ ഒരു സിങ് ഫയൽ ആയിട്ടാണ് ലഭ്യമാക്കിയിട്ടുള്ളത്,

1. ആദ്യം ഈ ഫയലിനെ അനുയോജ്യമായ ഒരു ലൊക്കേഷനിലേക്ക് അൺസിങ് (Extract) ചെയ്യണം. ഇതിന് വേണ്ടി നിങ്ങൾ ഡൗൺലോഡ് ചെയ്ത സിങ് ഫയലിന് മുകളിൽ റൈറ്റ് ക്ലിക്ക് ചെയ്ത് Extract File / Extract All എന്ന ഓപ്ഷൻ സെലക്ട് ചെയ്യുക. അതിനു ശേഷം വരുന്ന വിൻഡോയിൽ ഫയൽ എക്സ്ട്രാക്ട് ചെയ്യുന്നതിനുള്ള ഒരു ഫോൾഡർ സെലക്ട് ചെയ്തു നൽകുക.
2. അതിന് ശേഷം ഫയൽ എക്സ്ട്രാക്ട് ചെയ്ത ഫോൾഡർ ഓപ്പൺ ചെയ്യുക. അതിൽ കാണുന്ന നാല് ഫയലുകളിൽ രണ്ടെണ്ണം 2 വ്യത്യസ്ത വേർഷനുകളിലുള്ള ഇംസി ടാക്സ് സോഫ്റ്റ് വെയർ ആയിരിക്കും. (32 ബിറ്റും 64 ബിറ്റും)
3. നിങ്ങളുടെ സിസ്റ്റത്തിന് മൈക്രോസോഫ്റ്റ് ആക്സസ് ഉണ്ടായിരിക്കണം. എങ്കിൽ മാത്രമേ ഇംസി ടാക്സ് പ്രവർത്തിക്കുകയുള്ളൂ. മിക്കവാറും എല്ലാ സിസ്റ്റങ്ങളിലും ആക്സസ് നേരത്തെ തന്നെ ഇൻസ്റ്റാൾ ചെയ്തിരിക്കും.
4. മൈക്രോസോഫ്റ്റ് 2007 ൽ അതിന് മുമ്പോ ഉള്ള വേർഷനാണെങ്കിൽ നിങ്ങളുടെ സിസ്റ്റത്തിൽ 32 ബിറ്റ് വേർഷനായിരിക്കും വർക്ക് ചെയ്യുക. അതിന് ശേഷമുള്ളതിൽ 64 ബിറ്റ് വേർഷനാകും ഓപ്പൺ ആവുക. 64 ബിറ്റ് വേർഷൻ ഓപ്പൺ ചെയ്യുമ്പോൾ ഒരു പക്ഷെ താഴെ കാണുന്ന വിൻഡോ പ്രത്യക്ഷപ്പെടാം.



5. അങ്ങനെയെങ്കിൽ ഈ വിൻഡോയിൽ ക്യാൻസൽ ബട്ടൺ അമർത്തി, എക്സ്/ട്രാക്ട് ചെയ്ത 64 ബിറ്റ് ഇൻസിഡാക്സ് ഐക്കണിൽ റൈറ്റ് ക്ലിക്ക് ചെയ്ത് Properties ഓപ്ഷൻ സെലക്ട് ചെയ്യുക. പ്രോപ്പർട്ടീസ് വിൻഡോയിൽ വലതു താഴെ കാണുന്ന Unblock എന്ന ഓപ്ഷനിൽ ടിക്ക് മാർക്ക് രേഖപ്പെടുത്തി Apply ബട്ടൺ അമർത്തുക. ഇനി ഒരു തടസ്സവുമില്ലാതെ 64 ബിറ്റ് വേർഷൻ ഓപ്പണാകും

